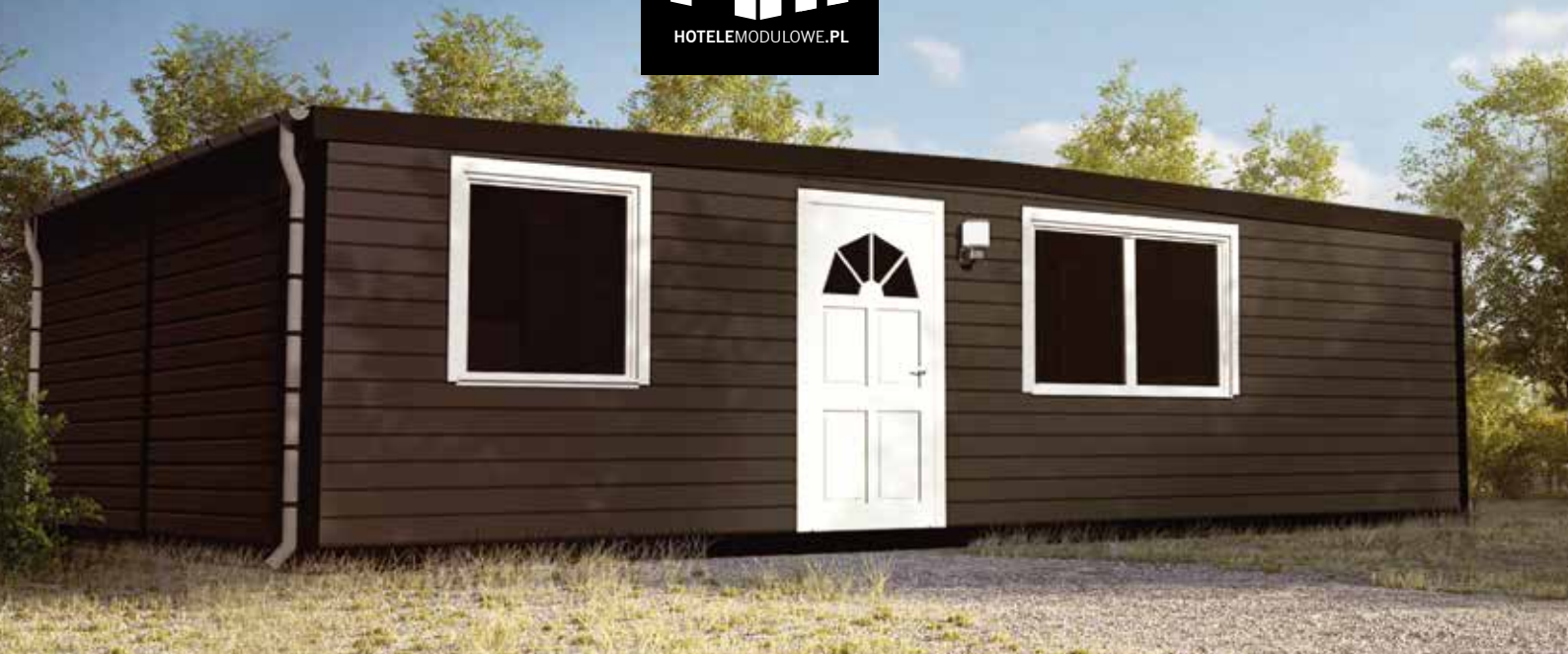


HOTELEMODULOWE.PL



# MODUŁOWY OBIEKT HOTELOWY

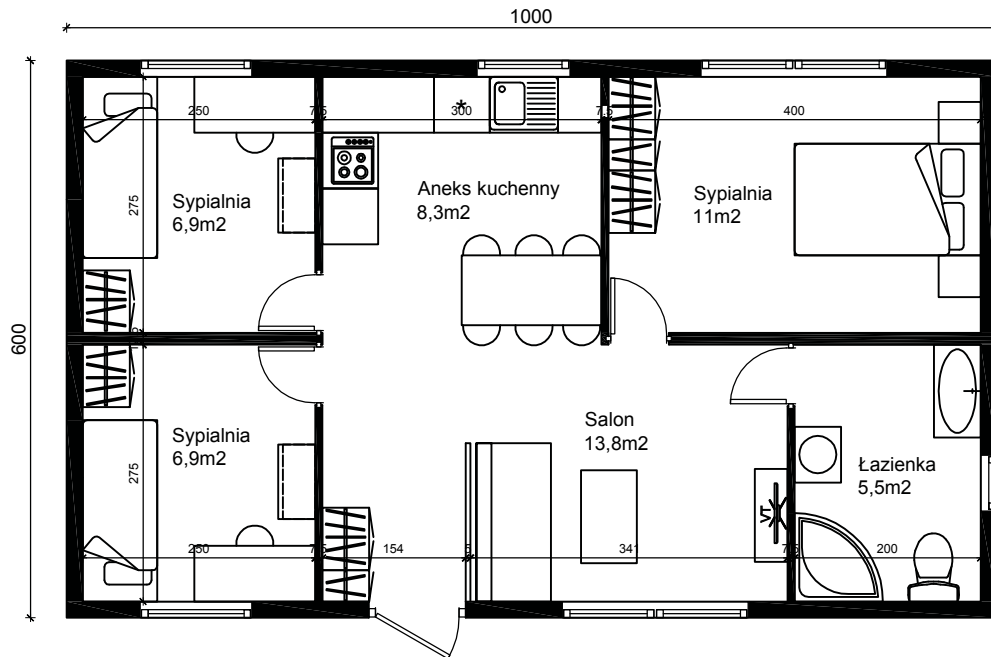
## PODSTAWOWE INFORMACJE

Powierzchnia użytkowa:	<b>52,4 m<sup>2</sup></b>
Powierzchnia zabudowy:	<b>60 m<sup>2</sup></b>
Liczba miejsc noclegowych:	<b>8</b>

Dwumodułowy obiekt hotelowy to doskonałe rozwiązanie zarówno dla większej grupy jak i dla osób ceniących sobie wysoki komfort wypoczynku. W centralnej części zaplanowano salon połączony z dużą strefą kuchenną. Zaprojektowano tu również trzy wygodne sypialnie, w których może zamieszkać od 4 do 6 osób, a dodatkowe dwa miejsca noclegowe zapewni kanapa z funkcją spania.



## ROZMIESZCZENIE POMIESZCZEŃ



### RZUT PARTERU 52,4 m<sup>2</sup>

Aneks kuchenny:	8,3 m <sup>2</sup>
Salon:	13,8 m <sup>2</sup>
Sypialnia:	6,9 m <sup>2</sup>
Sypialnia:	6,9 m <sup>2</sup>
Sypialnia:	11 m <sup>2</sup>
Łazienka:	5,5 m <sup>2</sup>

